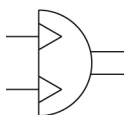


C(D)RB2*W10~40-Z, attuatore rotante, tipo a palmola nuovo CRB2BW30-90DZ

Scheda tecnica

- Standard.
- Gli attacchi di connessione sono ubicati sul lato piatto.
- Molte varianti dell'esecuzione albero (6 tipi).



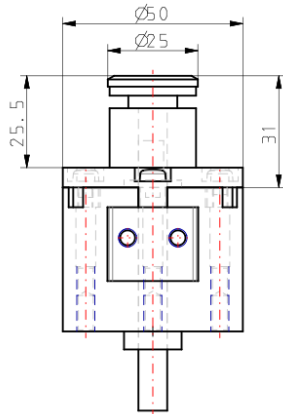
Attuatore semi rotante, doppio effetto

Specifiche standard

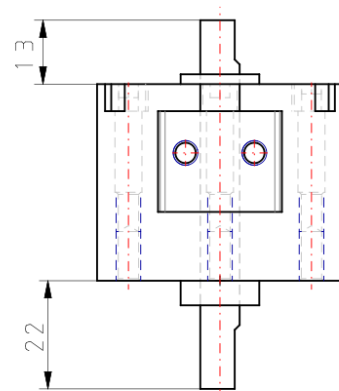
Anello magnetico	Nessuno
Montaggio	B (base)
Stelo standard	W (Albero passante con smusso singolo)
Unità di regolazione angolo	Nessuno
Misura	30 mm
Angolo di rotazione, palmola	90D (angolo: 90 palmola doppia)
Attacco	Lato
Sensore magnetico	No sensore
Cavo o connettore precablato	0.5 m (o nessuno in mancanza di sensore magnetico)
Numero	2 pz. (o nessuno in assenza di sensore)
Fluido di pressione	Aria (senza lubrificante)
Massima temperatura del fluido	60 °C
Minima temperatura del fluido in pressione	5 °C
Pressione massima d'esercizio	1.0 MPa
Pressione minima d'esercizio	0.15 MPa
Pressione di prova	1.5 MPa
Massima temperatura ambiente	60 °C
Minima temperatura ambiente	5 °C
Conforme alla Direttiva Europea RoHS	Conforme
Numero di connessioni pneumatiche	2 pz.
Attacco ingresso pneumatico	M5 x 0.8

Attacco di scarico pneumatico	M5 x 0.8
Geometria dello stelo pistone	Passante singola
Campo di regolazione del tempo di rotazione s/90°	0.04 to 0.3
Carico: Carico radiale ammissibile	30 N
Carico: Carico di spinta ammissibile	25 N
Peso	0.219 Kg

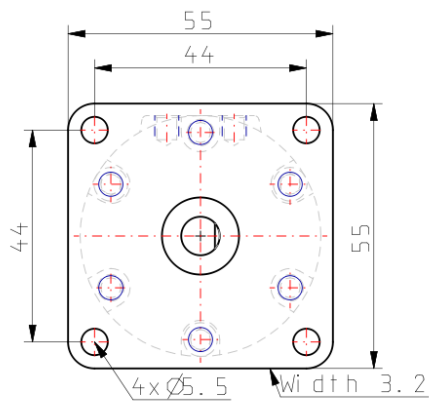
Dimensioni



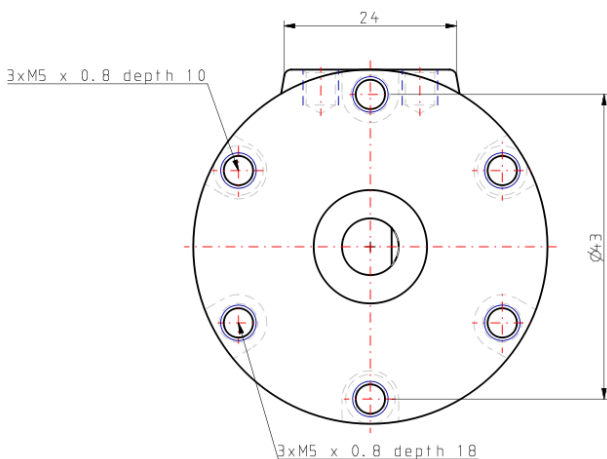
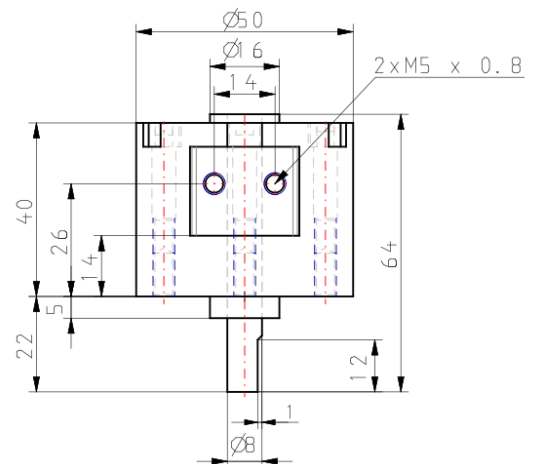
Autoswitch detail



Shaft type W



Flange detail



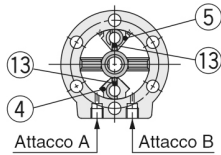
Costruzione

Paletta doppia • Le figure sotto mostrano la posizione di rotazione intermedia quando viene pressurizzato l'attacco A o B.

Taglia: 10

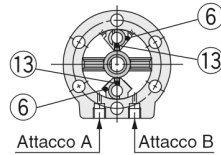
Per 90°

(Vista dal lato uscita dell'albero)



Per 100°

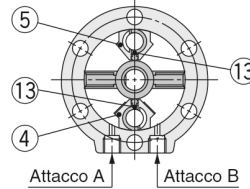
(Vista dal lato uscita dell'albero)



Taglia: 15, 20, 30, 40

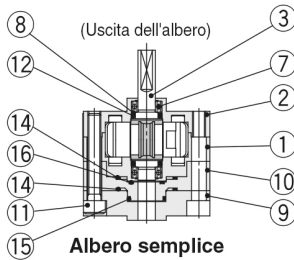
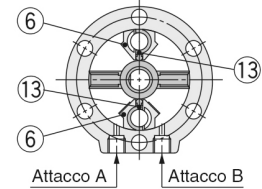
Per 90°

(Vista dal lato uscita dell'albero)

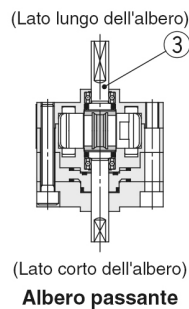


Per 100°

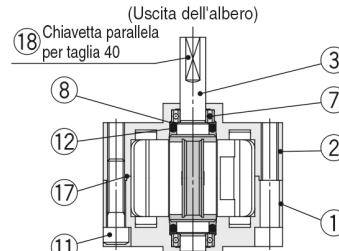
(Vista dal lato uscita dell'albero)



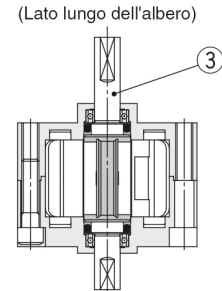
Albero semplice



Albero passante



Albero semplice



Albero passante

Componenti

N.	Descrizione	Materiale	Nota
1	Corpo (A)	Lega d'alluminio	Verniciato
2	Corpo (B)	Lega d'alluminio	Verniciato
3	Albero paletta	Acciaio al cromo molibdeno	
4	Stopper	Acciaio inox*	
5	Stopper	Resina	
6	Stopper	Acciaio inox*	
7	Cuscinetto	Acciaio per cuscinetti	
8	Anello	Acciaio inox	
9	Copertura	Lega d'alluminio	

* Per la taglia 40, il materiale per ④, ⑥ è la lega di alluminio.

N.	Descrizione	Materiale	Nota
10	Plastra	Resina	
11	Vite a esagono incassato	Acciaio al cromo molibdeno	Vite speciale
12	O-ring	NBR	
13	Guarnizione del dispositivo d'arresto	NBR	Guarnizione di tenuta speciale
14	Guarnizione	NBR	Guarnizione di tenuta speciale
15	O-ring	NBR	
16	O-ring	NBR	
17	O-ring	NBR	Solo taglia 40
18	Chiavetta	Acciaio al carbonio	Solo taglia 40

Informazioni aggiuntive

Catalogo

[CRB2-C_IT.pdf](#)

Operation manuals

[OM_CRB2_OM00001EN-B.pdf](#)